

ОАО «ПТС»: в новых цехах — новое оборудование

Завод ОАО «ПТС» продолжает развиваться. Как и обещал в предыдущих наших публикациях президент компании ОАО «ПТС» Сергей Барбулев, в недавно отстроенные просторные и светлые помещения переехали основные цеха по производству спасательного снаряжения и пожарно-технического оборудования. Процесс этот не быстрый. Здесь важна каждая мелочь. Но уже сегодня смело можно утверждать, что основные мощности завода работают в нормальном режиме.



Сварочный участок (сварка панели компрессоров ПТС «ВЕКТОР»)

Одно из перспективных направлений ОАО «ПТС» в области производства средств индивидуальной защиты органов дыхания и зрения человека — это дыхательные аппараты со сжатым кислородом с замкнутым циклом дыхания, обеспечивающие защиту не менее 4-х часов. С использованием отечественного опыта и передовых разработок собствен-

ной конструкторской базы подготовлены к серийному выпуску изолирующие дыхательные аппараты со сжатым кислородом и с избыточным давлением газовой дыхательной смеси в системе ПТС «ОКСИ-огнеборец» — для пожарных и ПТС «ОКСИ-горноспас» — для работы в подземных условиях.

Для заправки баллонов сжатым воздухом выпускается серия совре-

менных компрессоров высокого давления ПТС «Вектор», производительностью от 90 до 700 л/мин на рабочее давление 30,0 МПа как в переносном, так и в стационарном исполнении.

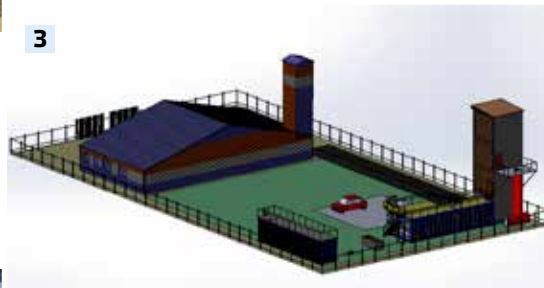
Это и другое немаловажное для МЧС России оборудование в основном производится в нескольких цехах. Что они собой сегодня представляют, рассказывают сотрудники завода.



1



2



3

1. Президент компании ОАО «ПТС» С.Я. Барбулев на месте нового строящегося пожарного депо
2. Наладчик-оператор ЧПУ станка
3. Макет пожарного депо со специализированным тренировочным комплексом



Александр Стефанов — заместитель главного инженера по металлообработке:

— В моем ведении находятся два цеха — механический и металлоизделий. Особенность работы в механическом в том, что он представлен станками с числовым программным управлением (ЧПУ). Что касается цеха металлоизделий, то он представлен сварочным, штамповочным участками с гибкой и формовкой и четырьмя лазерными станками, которые изготавливают необходимые формы как из металла, так и из акрила. Здесь же проходит раскрой для швейного производства.

В цехах изготавливаются составляющие детали для дыхательной техники, компрессоров высокого давления и производство тренажерных комплексов для занятий пожарных.

Здесь работают высококвалифицированные сотрудники, такие как начальник механического цеха Виктор Киба, заместитель начальника цеха Юрий Коврижных, бригадиры Сергей Бакланов, Иван Большаков.



продукции. При наладке станков пришлось их немного адаптировать под наше производство. В основном это коснулось новых электродов.

Завод не только повышает свою производительность и качество продукции. Его руководство озабочено пожарной безопасностью региона, где размещается ОАО «ПТС». В связи с этим по инициативе президента компании Сергея Барбулева совместно с администрацией района и «Мособлпожспасом» в населенном пункте Сынково строится современное пожарное депо со специализированным тренировочным комплексом. К концу сентября сего года добровольные пожарные, а депо строится именно для добровольцев, должны начать дежурство. Немаловажно заметить и то, что основные финансовые средства на строительство выделяет именно ОАО «ПТС». Впрочем, о пожарном депо и его работе мы расскажем вам в следующем материале.

Анатолий Урясьев — заместитель главного инженера по защитной одежде:

— Поступившие к нам новые импортные станки дают отличное качество при изготовлении защитных капюшенов для наших изделий. У нас оборудованы четыре рабочих места, и одна операция идет за другой. Это увеличивает качество и количество

*Анатолий Стасовский
Богдан Чабан
Фото авторов
и из архива ОАО «ПТС»*